

「渋谷代官山Rプロジェクト」のホテル出店テナントが決定！
THINK GREEN PRODUCEによる新規ホテル事業一号店
～訪日外国人をはじめ多様な人々が集まり交流する新たな地域の拠点へ～

東京急行電鉄株式会社

当社は、地下化によって新たに創出されたトンネル上部の東横線線路跡地で推進する、2018年秋開業予定の「渋谷代官山Rプロジェクト」(以下、本計画)について、ホテルの出店テナントを株式会社THINK GREEN PRODUCE(以下、TGP社)が新規参入するホテル事業の一号店に決定しました。併せて、オフィス区画のリーシングを開始しました。

ホテルには、ドミトリーから個室まで、さまざまな客室タイプを備えるとともに、1階には宿泊者や周辺地域の住民、オフィスワーカーなど多様な人々が利用できるカフェ・ラウンジを設けます。訪日外国人の受け入れなど、地域のニーズに応えるとともに、さまざまな人々が交じり合う拠点を設けることで、新たな地域の魅力と賑わいを創出していきます。

TGP社は、本計画近傍の「LOG ROAD DAIKANYAMA(ログロード代官山)」で、ベーカリーカフェ「GARDEN HOUSE CRAFTS」を運営しており、本計画におけるホテルとの一体的な運営やイベント開催などにより、地域の連携を深めるとともに、回遊性向上にも寄与します。

リーシングを開始したオフィス区画は、自分らしい働き方を好み、働く空間にこだわりを持つワーカー向けに、壁や天井などの内装を自由に創ることができる設えとします。また、多様な人々と交流できるカフェ・ラウンジなど、ワークスペース以外の空間をご活用いただくことにより、本計画全体が知的好奇心を刺激する、クリエイティブな活動の場となります。

なお、本計画には、TGP社の関口正人氏がプロデューサーとしても参画しており、建築デザインディレクションおよびホテル内装デザインには有限会社TRIPSTERを迎え、建物と内装が調和した空間を創出します。

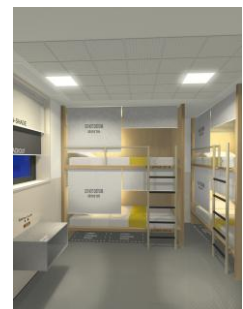
今後も、渋谷ストリームや官民連携による渋谷川の整備とともに本計画を推進し、渋谷～代官山の渋谷駅南側エリアを楽しく回遊していただくことで、渋谷が「日本一訪れたい街」となることを目指し、渋谷駅周辺および東急線沿線の価値向上に努めます。



▲B棟外観イメージ
(代官山駅側)



▲B棟ホテル
1階カフェ・ラウンジイメージ



▲B棟ホテル
客室イメージ(ドミトリー)

「渋谷代官山Rプロジェクト」の詳細は別紙の通りです。

以 上

(参考)本日この資料は、国土交通記者会、国土交通省建設専門紙記者会、都庁記者クラブ、ときわクラブにお届けしています。

本リリースに関するお問い合わせ先

東京急行電鉄株式会社 社長室広報部広報課 報道担当

TEL:03-3477-6086

【別紙】

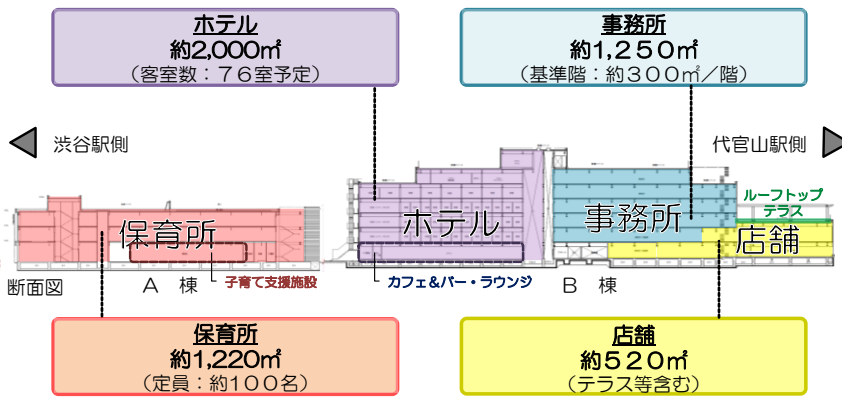
「渋谷代官山Rプロジェクト」の詳細

<計画概要(予定)>

	A棟	B棟
敷地面積	724㎡	1,132㎡
構造・規模	鉄骨造 地上3階建	鉄骨造 地上7階建
延床面積	1,282㎡	4,370㎡
建物高さ	約15m	約26m
建物用途	保育所	ホテル・事務所・店舗
開業予定	2018年秋	



▲計画地



▲用途構成イメージ

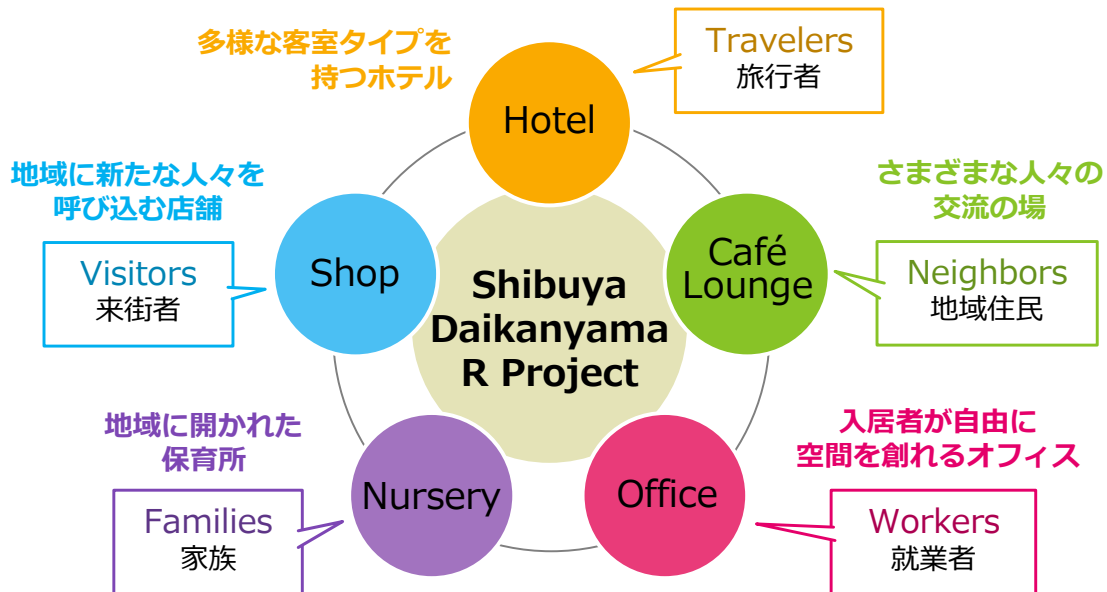


▲B棟外観イメージ(渋谷駅側)

<コンセプト>

かつて東横線が走っていた鉄道跡地を再生し、異文化・多世代をつなぐ、渋谷代官山R (Rail, Road, Reborn, Relay) プロジェクト。渋谷ストリーム、渋谷川沿いの遊歩道から代官山に賑わいをつなぎ、新たな人の流れを作るため、駅前とは異なる魅力を持つ機能・用途を複合させ、高感度で多様な人々が集まる場所を創造します。

広域渋谷圏における新たな都市機能を補完するとともに、多様な人々が集まることで地域独自の魅力創出に寄与し、世界へ渋谷の魅力を発信していくことを目指しています。



<プロジェクトメンバー>

- 事業主:東京急行電鉄株式会社
- プロデュース:株式会社THINK GREEN PRODUCE
- 建築デザインディレクション:有限会社TRIPSTER
- 設計監理:株式会社東急設計コンサルタント
- 施工:東急・大林建設工事共同企業体

<ホテルについて>

TGP社が新たに開始するホテル事業の一号店となる本計画では、ドミトリーから個室までさまざまな客室タイプを持ち、1階のカフェ・ラウンジには宿泊者だけでなく、地域住民やオフィスワーカー、保育所の利用者など、多様な人々が集まり、交流する空間となります。また「LOG ROAD DAIKANYAMA」にてTGP社が運営する「GARDEN HOUSE CRAFTS」との一体的な運営やイベント開催などにより、地域の連携を深めるとともに、回遊性向上を図ります。

■コンセプト

より良い「街」と「生活」と「文化」づくりを提案するTGP社のホテル。人と街と文化が交わる場所であり、街が持つ魅力を引き立てる、そんな存在でありたいと考えました。ホテルを訪れた人たちが、「このホテルがある街は面白い」と感じる、そんな「街の隠し味」のようなホテルを目指します。

■デザイン

有限会社TRIPSTERによる建物デザインと調和した内装デザインを実現。かつて渋谷～代官山間に存在した東横線の並木橋駅をデザインテーマに、24時間渋谷の街を遊ぶためのホテルを創出します。

■客室(※今後の計画の進捗などにより変更になる場合があります。)

客室タイプ	部屋数	定員	面積
シングル	35室	1人/部屋	約7㎡~25㎡
ツイン・ダブル	35室	2人/部屋	約7㎡~32㎡
ドミトリー	6室	6人/部屋	約17㎡
合計	76室	141人	



▲B棟ホテルエントランスイメージ



▲B棟ホテル
1階カフェ・ラウンジイメージ



▲ホテル客室イメージ(ダブル)



プロデュース・ホテル運営
関口 正人
株式会社 THINK GREEN PRODUCE
代表取締役



建築デザインディレクション・ホテル内装デザイン
有限会社TRIPSTER

1972年生まれ。大学卒業後、財閥系不動産会社を経て、株式会社都市デザインシステム入社。鎌倉七里ヶ浜にある複合商業施設「WEEKEND HOUSE ALLEY」の全体プロデュースを行った後、2008年株式会社THINK GREEN PRODUCE設立。以降「GARDEN HOUSE」、「TABLOID」など、さまざまな視点から建築、不動産からファッション、フードなど、施設、店舗、ブランドのプロデュース、ブランディング、オペレーションを行う。本計画に近接するLOG ROAD DAIKANYAMAにて「GARDEN HOUSE CRAFTS」を運営。2018年ホテル事業へ進出。本計画に1号店となるホテルを出店。「渋谷、代官山、恵比寿の中間にある計画地。まだ街としての色が着いていない、そんな場所だからこそ面白い。そう感じました。本計画に、街として求められる機能と用途を設けることで、多種多様なヒト、モノ、コト、カルチャーが交わり、この場所を中心としながら、このエリアならではの新たな魅力が生まれていく。そして、街としての新しい色が創られていくことを目指したい。そんなことを思いながら、本計画に携わらせて頂きました。」

2004年に辻堂西海岸で「SPUTNIK」を運営していた野村訓市、小笠原賢門、山田航の3人によって設立。「ナイキ」や「ユニクロ」といったブランドのエキシビションのデザイン、運営から「THE NORTH FACE STANDARD」のブランディングから店舗設計などさまざまなリテールデザインや、渋谷「ON THE CORNER」、松見坂「チニャーレ」など多数の飲食店舗のデザインも手がける。商業施設としては、平晶オリンピックメイン会場前に建設されたカルチャーコンプレックス「THE RIDGE354」の建築およびインテリアデザインを手がける。また「ビームス原宿」においては店舗のリブランディングとして、每期における店舗内装およびビジュアルコンセプトを2014年から手がけている。「渋谷、そして代官山というのは自分たちが生まれ育った東京の中でも特に付き合いの長い、愛着のある街です。かつて乗った電車の高架橋の記憶を残しながら、若い世代にとって常に刺激を与えてくれたこの街をよく知り、体験することができる、ハブとなり得る空間を手がける機会を持たたことにとっても興奮しています。この場所が国内の観光客だけでなく、街の住人、そして海外からの旅行者にとっても特別な場所となるよう取り組みさせていただきます。」

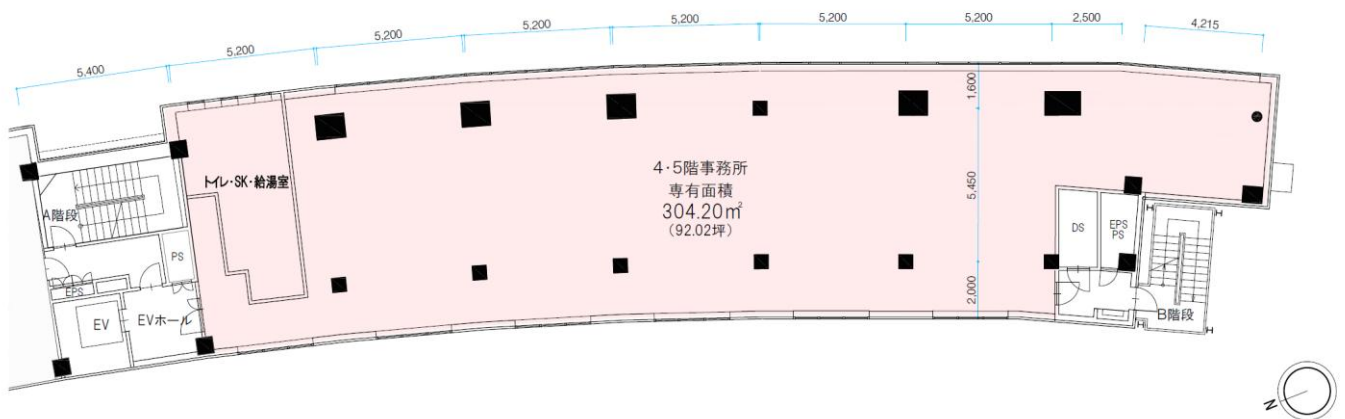
<オフィスについて>

自分らしい働き方を好み、働く空間にこだわりを持つワーカーが天井や壁などの内装を自由に創ることができる設えとします。また、多様な人々と交流できるカフェ・ラウンジなど、ワークスペース以外の空間をご活用いただくことにより、働く場所に縛られず、本計画全体がワーカーの知的好奇心を刺激する、クリエイティブな活動の場となります。

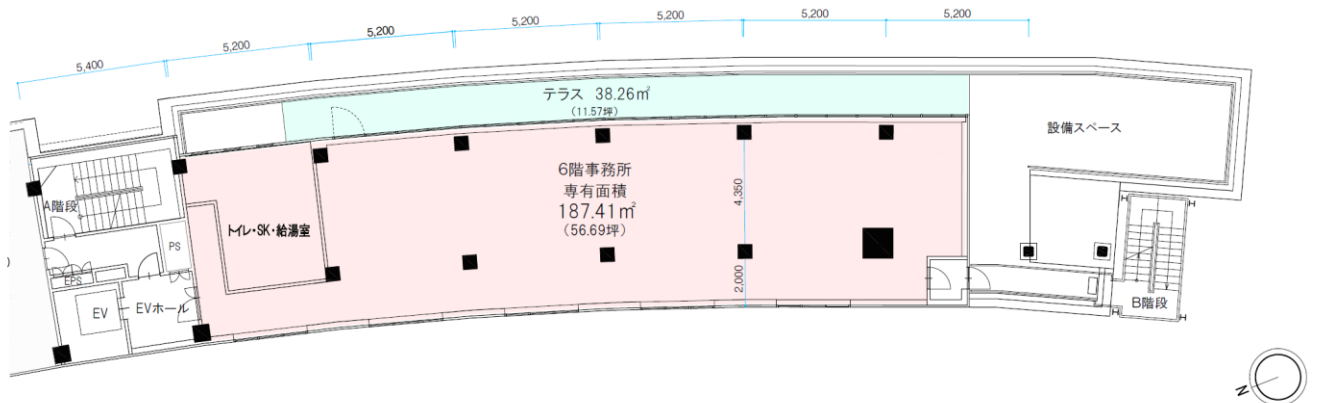
■オフィス区画概要

項目	内容
募集区画	4階～6階 事務所区画
賃貸面積	4階・5階
	約304㎡(約92坪)／階
	6階
	約187㎡(約56坪)／階、専用テラス有り
引渡条件	スケルトン天井、OAフロア現し ハーフスケルトン(OAフロア、空調、ライティングレールのみ賃貸人負担)
天井高	直天 階高:3,050mm (梁下:2,450mm)
OAフロア	100mm
床荷重	300kg/㎡
コンセント容量	60VA/㎡
空調方式	個別空調

■4・5階平面図



■6階平面図



※オフィス区画概要および図面は今後の計画の進捗などにより変更になる場合があります。